

# РОССИЙСКАЯ ФЕДЕРАЦИЯ



## ПАТЕНТ

НА ПОЛЕЗНУЮ МОДЕЛЬ

№ 111379

### ЭЛЕКТРОННЫЙ БАЛЛАСТ

Патентообладатель(ли): *Государственное образовательное учреждение высшего профессионального образования Московский авиационный институт (государственный технический университет) (МАИ) (RU)*

Автор(ы): *см. на обороте*

Заявка № 2011107247

Приоритет полезной модели 28 февраля 2011 г.

Зарегистрировано в Государственном реестре полезных моделей Российской Федерации 10 декабря 2011 г.

Срок действия патента истекает 28 февраля 2021 г.

*Руководитель Федеральной службы по интеллектуальной собственности, патентам и товарным знакам*



Б.П. Симонов

Автор(ы): *Резников Станислав Борисович (RU), Бочарова Елена  
Иннокентьевна (RU), Дубенский Георгий Александрович  
(RU), Савенкова Нина Владимировна (RU)*

RU 111379 U1



ФЕДЕРАЛЬНАЯ СЛУЖБА  
ПО ИНТЕЛЛЕКТУАЛЬНОЙ СОБСТВЕННОСТИ

(12) **ТИТУЛЬНЫЙ ЛИСТ ОПИСАНИЯ ПОЛЕЗНОЙ МОДЕЛИ К ПАТЕНТУ**

(21)(22) Заявка: 2011107247/07, 28.02.2011

(24) Дата начала отсчета срока действия патента:  
28.02.2011

Приоритет(ы):

(22) Дата подачи заявки: 28.02.2011

(45) Опубликовано: 10.12.2011 Бюл. № 34

Адрес для переписки:

125593, Москва, А-80, Волоколамское ш., 4,  
МАИ, патентный отдел

(72) Автор(ы):

Резников Станислав Борисович (RU),  
Бочарова Елена Иннокентьевна (RU),  
Дубенский Георгий Александрович (RU),  
Савенкова Нина Владимировна (RU)

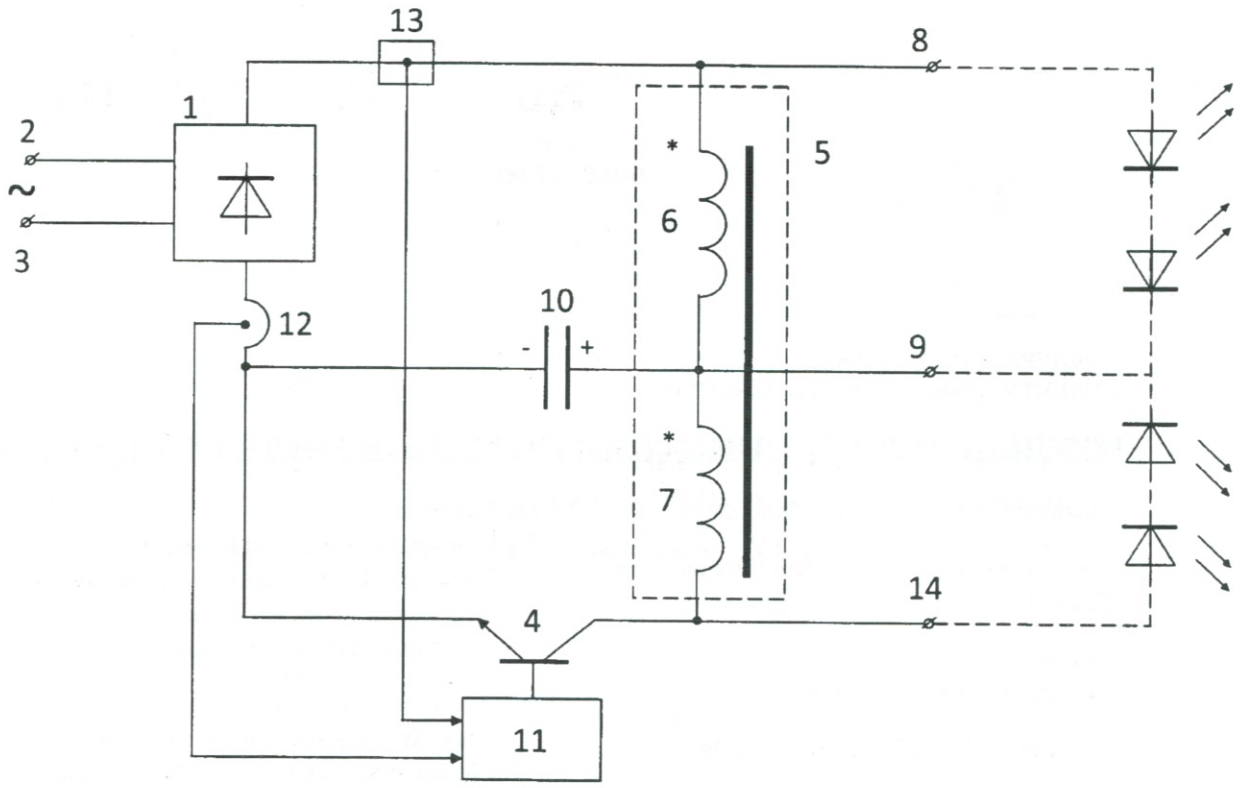
(73) Патентообладатель(и):

Государственное образовательное  
учреждение высшего профессионального  
образования Московский авиационный  
институт (государственный технический  
университет) (МАИ) (RU)(54) **ЭЛЕКТРОННЫЙ БАЛЛАСТ**

## (57) Формула полезной модели

Электронный балласт, содержащий выпрямитель, подключенный входными выводами к входным выводам балласта, управляемый ключ, трансформатор с двумя последовательно-согласно включенными обмотками, подключенный первым крайним выводом к первым выходным выводам выпрямителя и балласта, вторым крайним выводом через управляемый ключ - ко второму выходному выводу выпрямителя, а средним выводом - ко второму выходному выводу балласта, конденсатор, подключенный первым выводом ко второму выходному выводу выпрямителя, и схему управления с датчиками тока и напряжения, установленными в выходных цепях выпрямителя, подключенную выходом к управляющему выводу ключа и выполненную с возможностью импульсного модулирования выходного сигнала в зависимости от сигналов датчиков тока и напряжения, отличающийся тем, что в него введен третий выходной вывод балласта, соединенный со вторым крайним выводом трансформатора, а второй вывод конденсатора подключен к точке соединения среднего вывода трансформатора со вторым выходным выводом балласта.

RU 111379 U1



RU 111379 U1